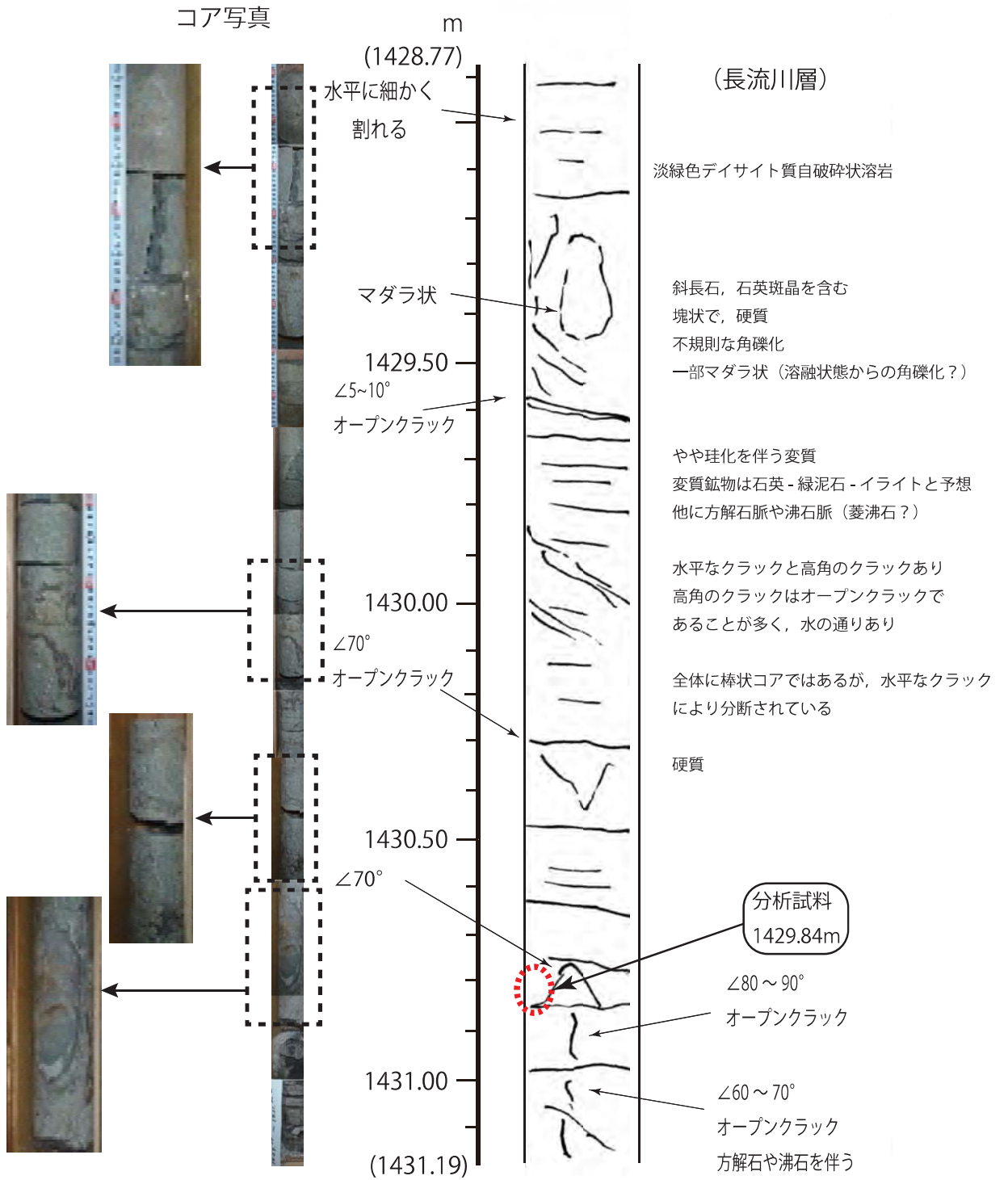
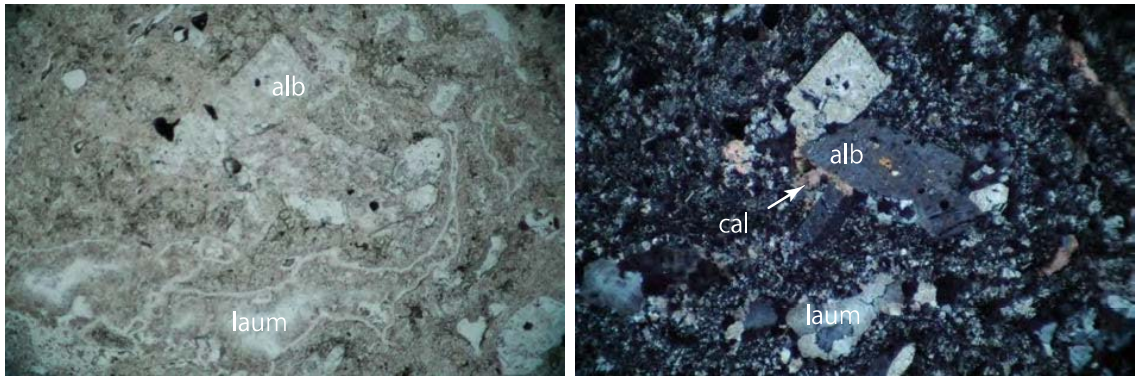


コア記載 深度 1428.77 ~ 1431.19m

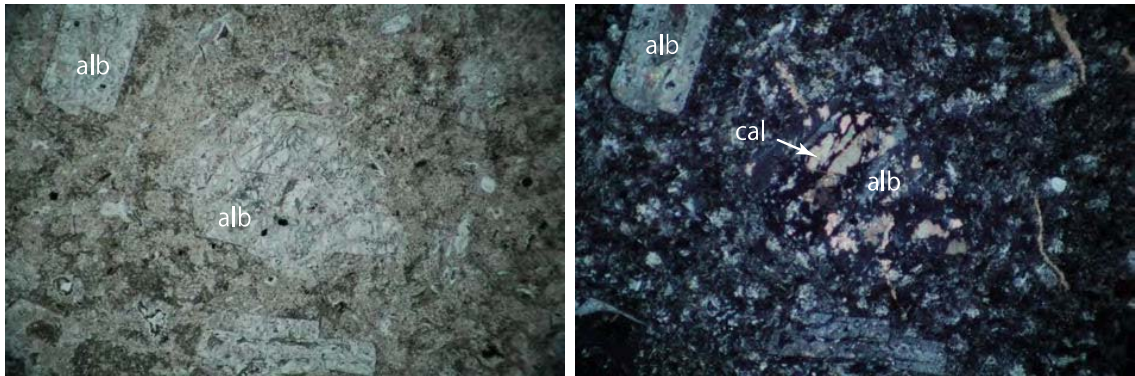




オープン 1mm

クロス

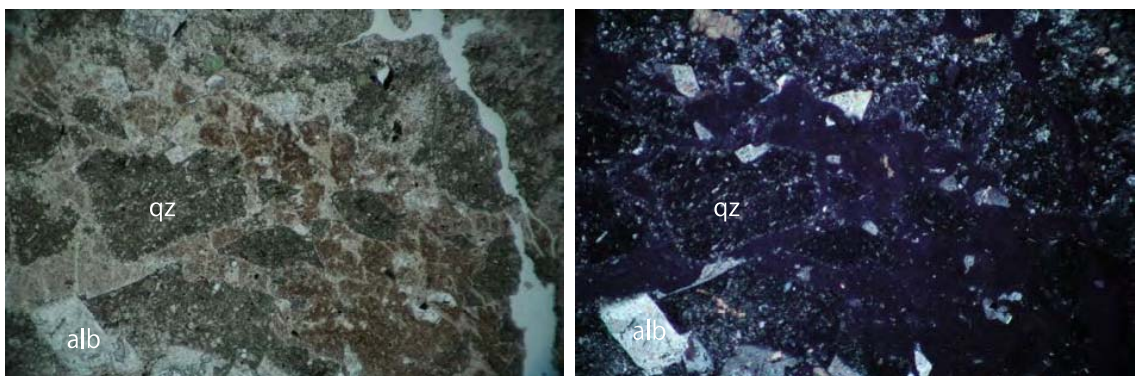
説明：アルバイト (alb) と方解石 (cal) に交代された斜長石斑晶と、二次石英，濁沸石，方解石，アルバイトに交代された石基。濁沸石 (laum) の細脈も発達。



オープン 1mm

クロス

説明：アルバイト (alb) と方解石 (cal) および微細なイライトに交代された斜長石斑晶と、二次石英，濁沸石，アルバイトに交代された石基。



オープン 1mm

クロス

説明：破碎部ではカルセドニック石英 (qz) が多く生成。斜長石はアルバイト (alb) と方解石に交代。